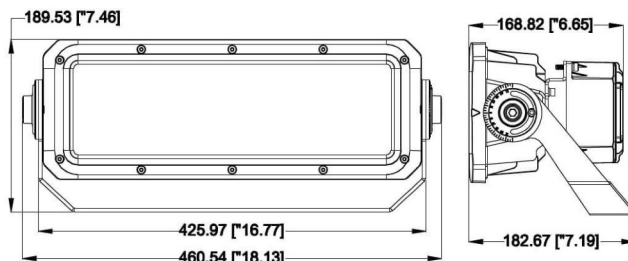


Produktdatenblatt

250 Watt LED Sportplatz- und Industriestrahler | 33500 lm | tageslichtweiß
5000 Kelvin | IP66 | IK09 | "Ground PRO 3"



Tageslicht-
weiß

Produktbeschreibung

Die Sportplatz- und Industriestrahler "Ground PRO 3" sind IP66 geschützt und IK09 stoßfest und damit für den Außeneinsatz bestens geeignet. Das stabile Aluminium-Druckgussgehäuse garantiert ein ausgezeichnetes Thermomanagement. Durch den verstellbaren Bügel sind die Strahler für vielfältige Anwendungen einsetzbar. Jedes einzelne Modul ist zudem noch um 30 Grad nach oben und unten drehbar.

Die Leuchten haben einen engen Abstrahlwinkel von 30 Grad für gerichtetes und konzentriertes Licht und sind bis 10 kV geschützt gegen Überspannung.

Die Strahler sind mit 135 Lumen / Watt energieeffizient und zuverlässig. Der 45 Grad abgewinkelte Bügel ermöglicht eine schnelle und unkomplizierte Befestigung z.B.: auf Traversen.

Anwendungsbereiche:

- Beleuchtung von Sportplätzen
- Fußball- Tennis und Reitplätze
- Kranbeleuchtung
- Baubeleuchtung

Lieferumfang:

1. LED-Strahler mit Anschlusskabel
2. verstellbarer Montagebügel für Befestigung



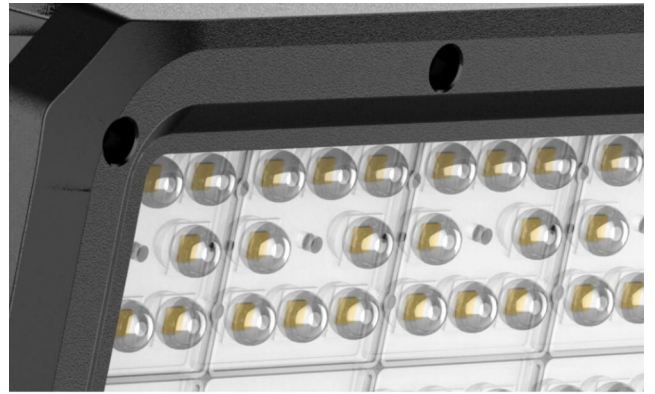
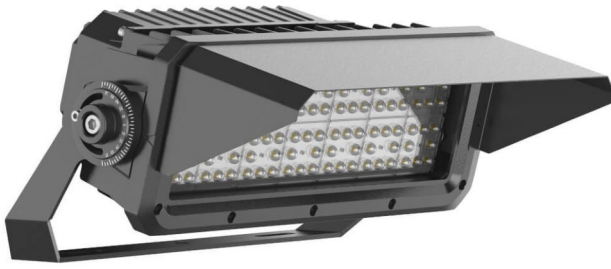
Technische Daten

Leuchtentyp	LED Sportplatz- und Industriestrahler
Serie	"Ground PRO 3"
Mod.:	
Leistung	250 Watt
Lichtfarbe	tageslichtweiß (5000 Kelvin)
Abstrahlwinkel	30° (sehr engstrahlend)
Stoßfestigkeitsgrad	IK09
Schutzart	IP66
Farbwiedergabewert CRI	> 70
CE	ja
RoHS	ja
dimmbar	nein
Lichtstrom	33750 Lumen +/- 5%
Bemessungslichtausbeute	135 lm/W
LED-Chip	Samsung SMD 5050
Anschlussleistung	255 Watt
Lebensdauer	50.000 Stunden (TA=30° / L70)
Betriebstemperatur	-40 - 50°C
Betriebsfrequenz	50...60 Hz
Netzspannung	100...240 Volt
Stromart	Wechselstrom (AC)
Powerfaktor (cos phi)	> 0,90
Schutzklasse	IP66
Abdeckung LED Chip	hochfestes Polycarbonat
Gehäuse	Aluminium Druckguss
einstellbarer Winkel	ja (180° Bügel)
Abmessung (L x B x H)	460,5 x 182,5 x 189,5 mm
Produktgewicht	8500 g
Treiber	1 x Inventronics EUK-240S670DT
Überspannungsschutz	bis zu 10 kV
Ersatz für	400 Watt HQI-Leuchten
Ersatz für	600 Watt HQL-
Leuchten empfohlene Installationshöhe	6 - 10 Meter
Lieferumfang	siehe Produktbeschreibung oben
optionales Zubehör	Laser für Ausrichtung und Abdeckung
Zolltarifnummer	9405401000 (LED Strahler)
Garantie	5 Jahre
weitere Informationen	Installationsanleitung auf der Produktseite
weitere Informationen	Infos zum Treiber auf der Produktseite



Alle technischen Leistungsangaben können eine Abweichung von max. +/- 5% aufweisen.

Weitere Bilder



Energieverbrauchskennzeichnungslabel

