

## **LED DRIVER:**

Für 60x60cm, 62x62cm und 30x120cm Panels müssen die Netzteile separat bestellt werden.  
*For 60x60cm, 62x62cm and 30x120cm—drivers must be ordered separately.*

Es stehen Driver mit folgenden Funktionen zur Verfügung:

*Following drivers are available :*

- **Non dimmable**            **Mod. MG-PS40F01**
- **Triac dimmable**        **Mod. MG-PS40D01**
- **1-10 Volt dimmable**    **Mod. MG-PA40D01**
- **DALI-PUSH**              **MOD. MG-PC40D01**

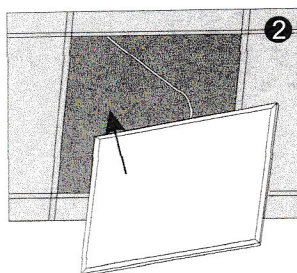
Bei den 30x30 und 60x120 cm Panels sind Triac dimmbare Treiber enthalten.  
*Triac dimmable drivers are included with 30x30 and 60x120 cm panels.*

## **Installation in Kassettendecke / Recession:**



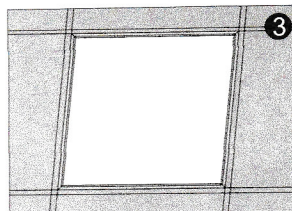
Deckenpanel entfernen

*Remove plasterboard from ceiling*



Elektroanschluss herstellen  
LED Panel einschieben

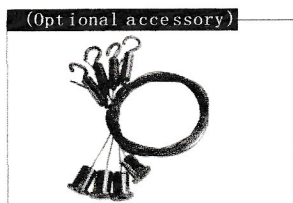
*connect the panel Fix the LED panel into ceiling*



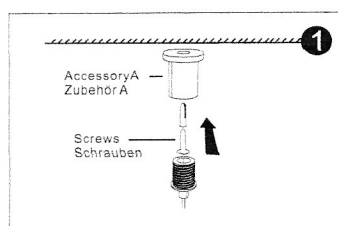
Fertig - Einschalten

*Ready - switch on*

## **Aufhängung der Panels / Suspension:**

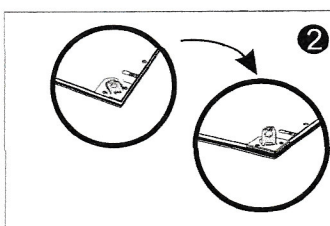


Optional bestellbar  
*optional*



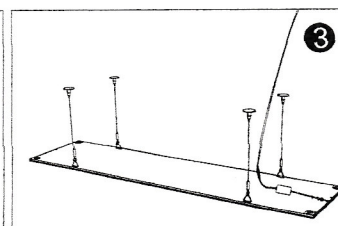
Aufhängung an der Decke anschrauben

*Fix hanger to ceiling*



Laschen für Aufhängung aufbiegen

*Price-up flaps for hangers*



Panel aufhängen und Höhe einstellen

*Hang up suspension kit Ready!*

**Hänger, Einbaurahmen und Aufbaurahmen sind separat bestellbar .**

**Hangers and frames for recessed- and surface mounting can be ordered seperatley.**

## LED DRIVER:

Für 60x60cm, 62x62cm und 30x120cm Panels müssen die Netzteile separat bestellt werden.  
*For 60x60cm, 62x62cm and 30x120cm—drivers must be ordered separately.*

Es stehen Driver mit folgenden Funktionen zur Verfügung:

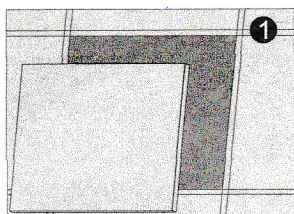
*Following drivers are available :*

- **Non dimmable**      **Mod. MG-PS40F01**
- **Triac dimmable**      **Mod. MG-PS40D01**
- **1-10 Volt dimmable**      **Mod. MG-PA40D01**
- **DALI-PUSH**      **MOD. MG-PC40D01**

Bei den 30x30 und 60x120 cm Panels sind Triac dimmbare Treiber enthalten.

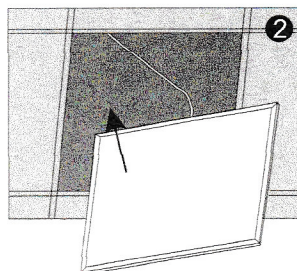
*Triac dimmable drivers are included with 30x30 and 60x120 cm panels.*

## Installation in Kassettendecke / Recession:



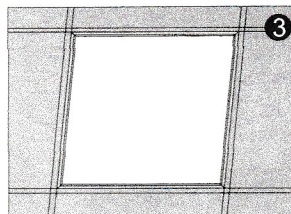
Deckenpanel entfernen

*Remove plasterboard from ceiling*



Elektroanschluss herstellen  
LED Panel einschieben

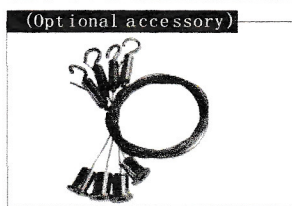
*connect the panel Fix the LED panel into ceiling*



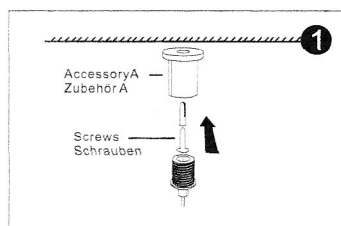
Fertig - Einschalten

*Ready - switch on*

## Aufhängung der Panels / Suspension:

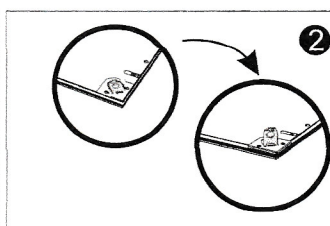


Optional bestellbar  
*optional*



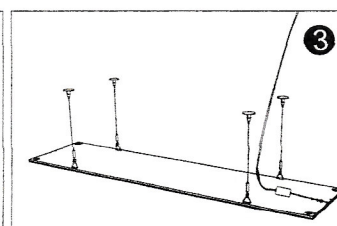
Aufhängung an der Decke anschrauben

*Fix hanger to ceiling*



Laschen für Aufhängung aufbiegen

*Price-up flaps for hangers*



Panel aufhängen und Höhe einstellen

*Hang up suspension kit Ready!*

Hänger, Einbaurahmen und Aufbaurahmen sind separat bestellbar .

Hangers and frames for recessed- and surface mounting can be ordered seperatley.