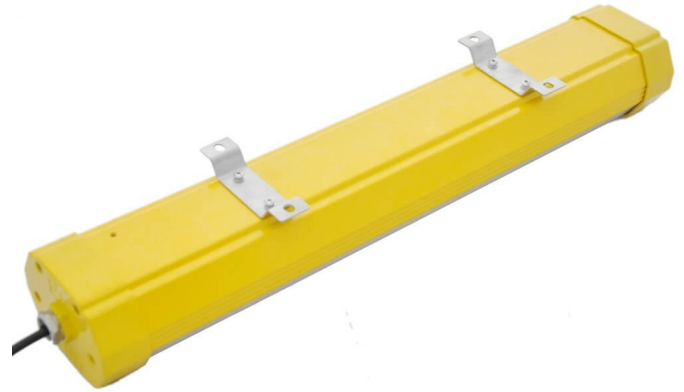


Atex - ex-geschützte LED Leuchte 50 Watt | 120 cm |  
5100 lm | tageslichtweiß - 6000 K | IP66 | "Panzer"



Tageslicht-  
weiß

## Produktbeschreibung

Die ex-geschützte Leuchte "Panzer" ist für die Anwendung in allen explosionsgefährdeten Bereiche (Gerätegruppe II) in folgenden Zonen einsetzbar:

- :: Zone1 und Zone2 mit IIA, IIB, IIC
- :: Zone20, Zone21 und Zone22 mit IIIA, IIIB, IIIC

ex-Kennzeichnung:

- :: ex II 2 G Ex emb IIC T6 Gb
- :: ex II 2 G Ex IIIC T80? Db IP66

Das CE Zertifikat und die ATEX Richtlinien können auf der Produktseite geladen werden.

Die Leuchte ist IP66 geschützt und aus hochwertigem Aluminium-Druckguss gefertigt.  
Die Abdeckung besteht aus hochfestem Polycarbonat

Lieferumfang:

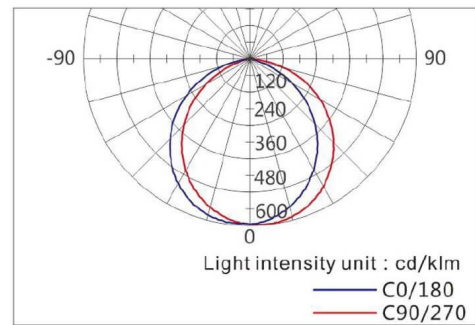
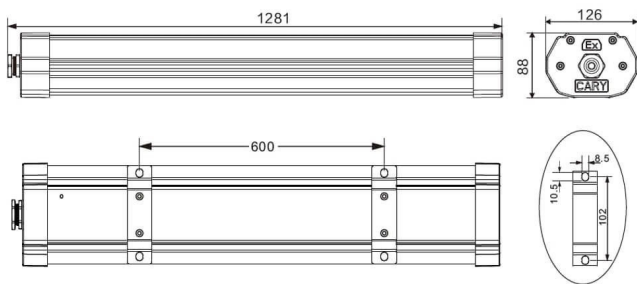
- :: ex-geschützte LED Leuchte mit Befestigungsklammern
- :: stabile Kartonverpackung



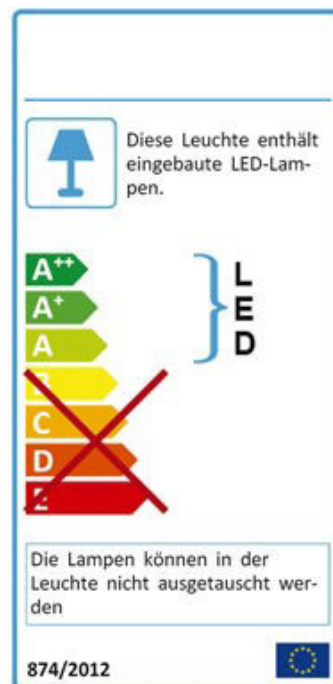
Leuchtentyp	ex-geschützte Leuchte	
Leistung	50 Watt	
Lichtfarbe	tageslichtweiß (6000 Kelvin)	
Abstrahlwinkel	120°	
Schutzart	IP66	
Gerätegruppe	II	
ex-Kennzeichnung	ex II 2 G Ex e b IIC T6 Gb	
ex-Kennzeichnung	ex II 2G Ex IIIC T80° Db IP66	
Zoneneinteilung	Zone 1, 2 mit IIA, IIB, IIC	
Zoneneinteilung	Zone 20,21,22 mit IIIA, IIIB, IIIC	
Farbwiedergabewert Ra	> 75	
ex-geschützt	ja	
ATEX	ja	
Modellnummer	KL-1011	
CE	ja	
RoHS	ja	
dimmbar	nein	
Lichtstrom	5100 Lumen	
Bemessungslichtausbeute	100 lm/W	
Anschlussleistung	52 Watt	
Lebensdauer	100.000 Stunden	
Betriebstemperatur	-40 - 40° C	
Betriebsfrequenz	50...60 Hz	
Netzspannung	100...277 Volt	
Stromart	Wechselstrom (AC)	
Powerfaktor (cos phi)	> 0,90	
Abdeckung LED Chip	hochfestes Polycarbonat	
Gehäuse	Aluminium Druckguss	
Abmessung (L x B x H)	1281 x 126 x 88 mm	
Produktgewicht	7400 g	
Netzteil	Meanwell	
Ersatz für	2 x 150 cm Leuchtstoffröhren (58 Watt)	
empfohlene Installationshöhe	2 - 5 Meter	
Montage	Decken- und Wandmontage	
Lieferumfang	siehe Produktdescription oben	
Serie	Panzer	
UVP	749,00 EUR	

Alle technischen Leistungsangaben können eine Abweichung von max. +/- 5% aufweisen.

## Weitere Bilder



## Energieverbrauchskennzeichnungslabel



Alle technischen Leistungsangaben können eine Abweichung von max. +/- 5% aufweisen.